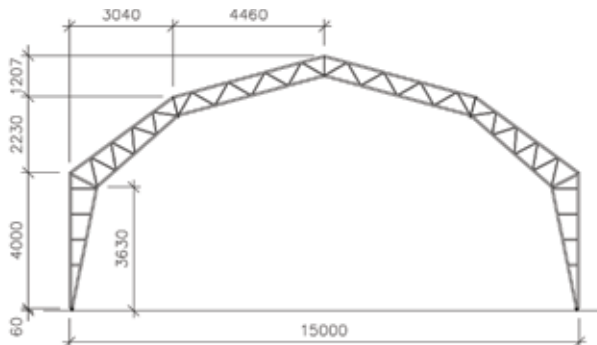
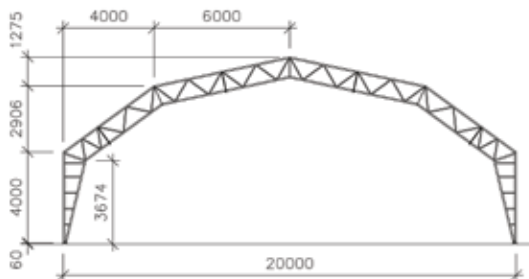
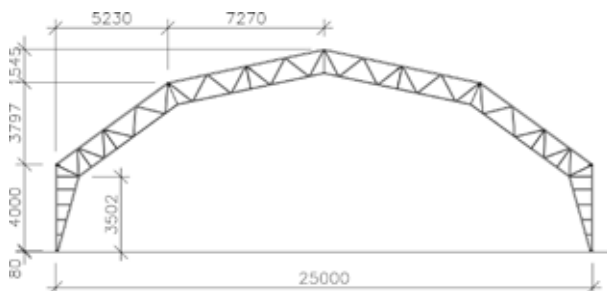
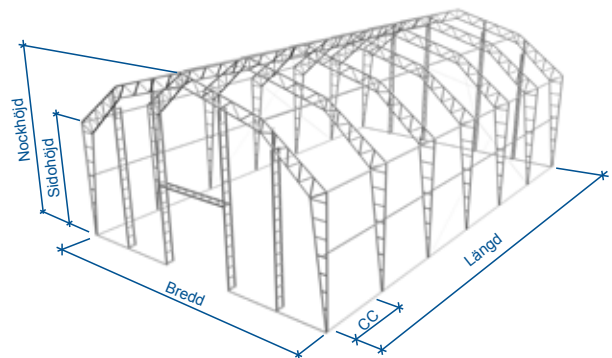


**LAGERHALL 15, 20 och 25 m**
**15M**

**20M**

**25M**


Lagerhallar som sväljer mycket är därför utmärkta som bl a bulklager. De har större volym än lagerhallen med rund takstol. Går oftast att montera utan stora markarbeten och kan byggas ihop med befintliga byggnader. Dörrar och/eller portar samt fönster, och deras placering, väljs utifrån behov.

Komplettera med isolering, värme, belysning och avfuktare för bättre inomhusmiljö och skydd. Denna lagerhallen finns även i specialbredder. Används de som bulklager bör de kompletteras med invändiga väggar.

Välj betalningsform efter behov: Hyr, köp eller leasa.


**TEKNISK BESKRIVNING**

Bredd:	15, 20, 25m
Sidohöjd:	3-8 m
Nockhöjd:	C.a. 7.5 m vid 4 m sidohöjd, C.a. 8.3 m vid 4 m sidohöjd och C.a. 79.4 m vid 4 m sidohöjd (utvändiga mått)
Avstånd mellan takstolar:	3-5 m
Port:	Hallten byggs som standard med en skjutport (B x H) 4 x 4 m Hallen kan utrustas med andra portar i andra storlekar
Stål:	Ramar tillverkas i KKR profil. Kvalitet s355
Varmgalvanisering:	SS-EN ISO 1461
Förankring:	Markbalk och jordspik / jordankare
Duk kvalitet ytterduk:	Ytterduk i PVC-belagd polyesterväv 1100 dtex panama 2/2 bindning. Tjocklek 0.65-0.75 mm, ytvtikt 870-930 g/m <sup>2</sup> . Typgodkännandebevis 2382/80
Duk kvalitet innerduk:	Innerduk i PVC-belagd polyesterväv. Tjocklek 0.38-0.48 mm, ytvtikt 390-560 g/m <sup>2</sup> . Typgodkännandebevis 0495
Snölast:	Snözon = 1.0-3.0
Vindlast:	Vret = 26 m/s, terrängtyp I
Normer:	Eurokod 3 EXC 2 CC 2



PRODUKTBLAD

**LAGERHALL 15, 20 och 25 m**